

NEXCORE

# ER-C

온라인 통합 데이터 모델링 솔루션



*Entity*



*Relationship*



*Cloud, Co-Work, See*

ER-C는 SaaS 기반의 데이터 메타 Platform 입니다.

데이터 모델의 일관성과 품질 관리를 위한 통합 데이터 모델링 솔루션으로  
데이터의 논리/물리적 Architecture를 관리하는 End To End 솔루션의 기능을 제공합니다.

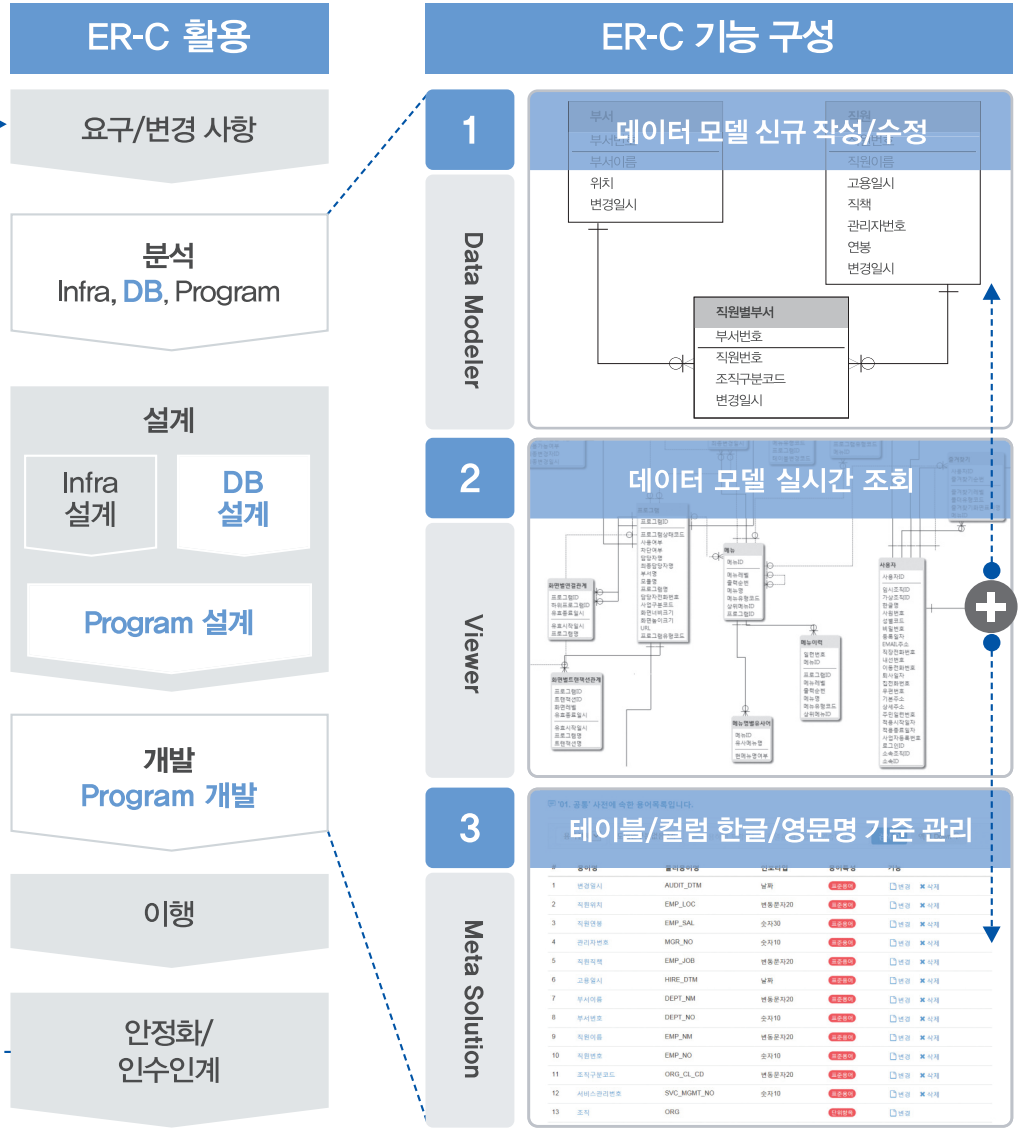
# 01

체계적인 데이터 관리를 위한 DB모델링이 중요시되는 분야에 활용됩니다.

- ▶ Big Data를 활용한 기업 마케팅 증가
- ▶ 기업의 Business 복잡/다양성 증가

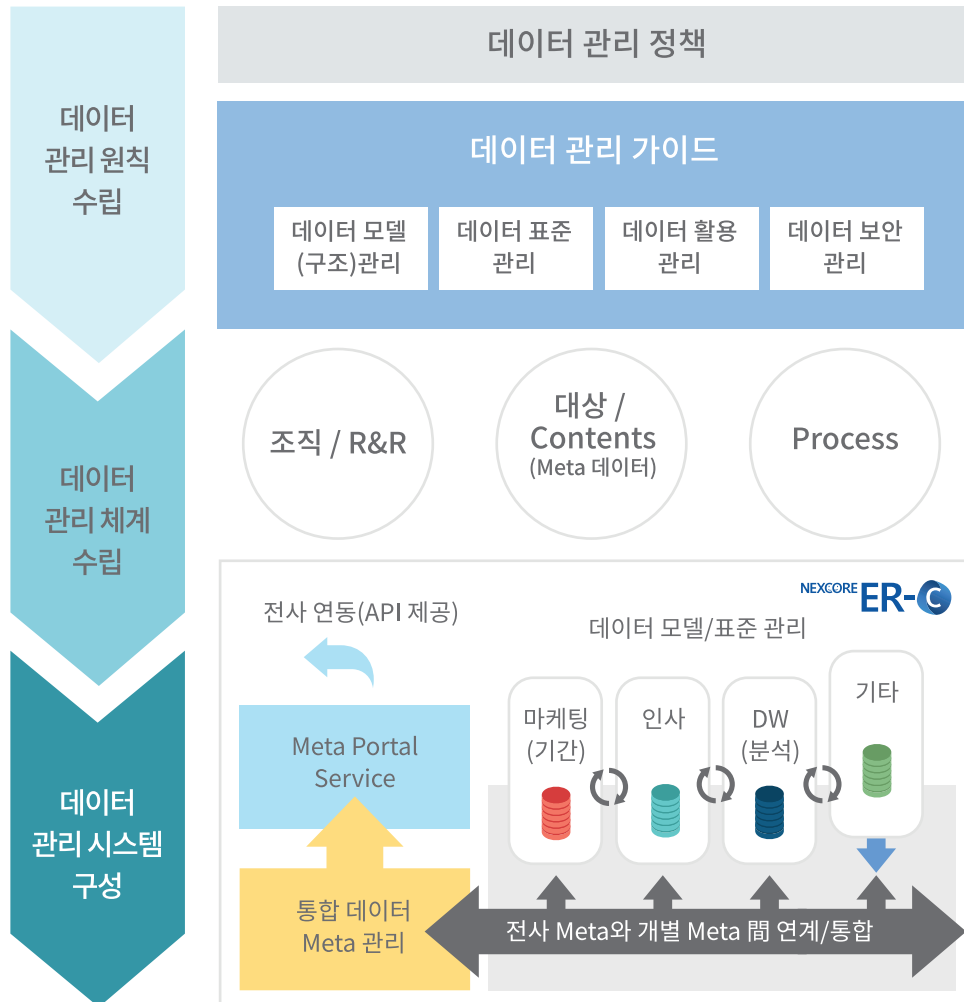


운영 전환



# 02 데이터 거버넌스 환경 구성 및 전사 관점의 데이터 메타 관리/활용에 사용됩니다.

## 데이터 거버넌스 환경 구성

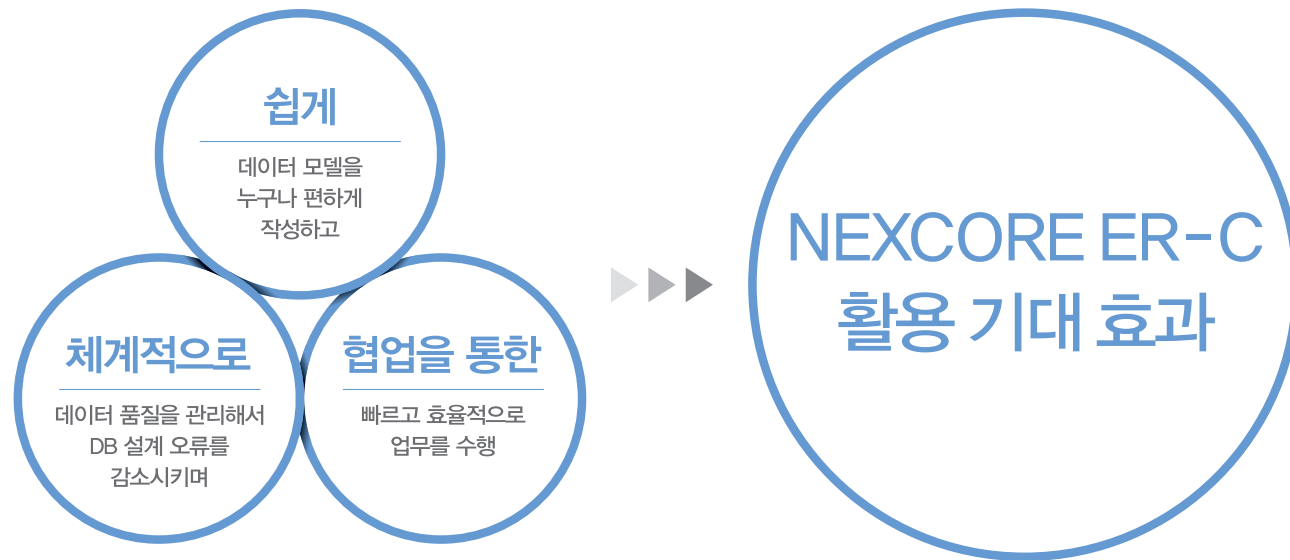
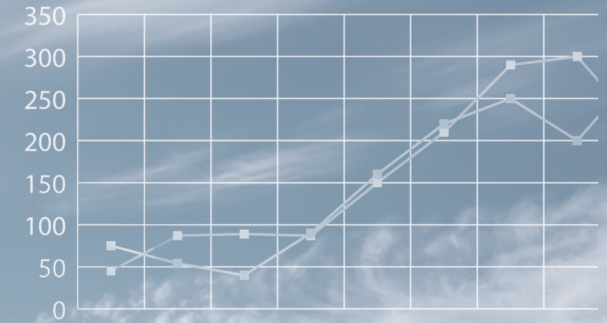
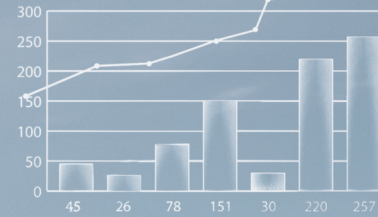


## 전사 관점의 데이터 메타 관리/활용





Changes in the activity of the active and passive market is uncertain. Established positive trends in various market segments.



**낮은 비용 구조**

데이터 모델링 및 데이터 Meta 기능의 통합 활용과 사용량 기반의 저비용 서비스로 비용의 절감



**빠른 납기**

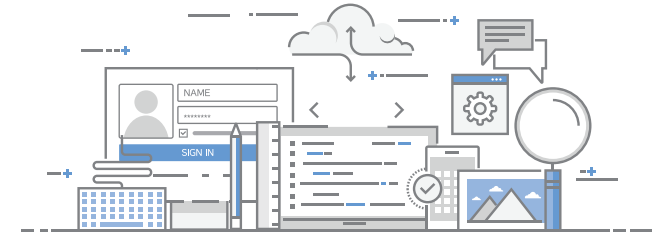
Project 팀원간 공유/협업 체계로 AnyTime, AnyWhere, AnyOne 활용을 통한 업무 효율성 증대



**안정적인 품질**

자사 내의 데이터 모델 통합 관리로 데이터 품질 향상 및 지적 자산 보호

# 01 ONLINE 통합 데이터 모델링 환경을 제공합니다.



## ONLINE 데이터 모델링 환경

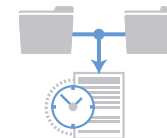
- ✓ ONLINE으로 데이터 모델을 설계
- ✓ 동시에 여러 명의 사용자가 등록/편집
- ✓ 데이터 모델 변경 영향도 실시간 공유

Online 기반의  
데이터 모델링 도구로  
쉽고 편한 UX/UI 제공



장소/시간의 제약 없이  
동시에 여러 명의  
사용자가 작업 가능

데이터모델 변경영향도  
실시간 제공 / Timeline  
기반의 모델변경 이력관리



데이터 모델의 실시간  
Report 및 DB 변환  
Script 제공

## 02 데이터 표준 용어사전 관리 기능을 제공합니다.



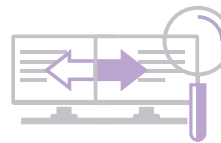
### 데이터 표준 메타 관리

- ✓ 데이터 모델과 표준사전의 실시간 연동
- ✓ 논리/물리 타입 자동 매핑 기능
- ✓ 데이터 모델의 표준통제 및 품질관리

데이터모델과  
표준용어사전의  
통합관리 패키지 제공



표준용어사전과  
실시간 연동을 통한  
데이터 모델의  
표준 준수여부 점검



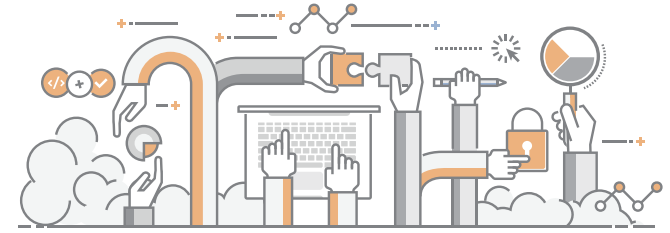
표준용어사전에 기반한  
논리타입과 물리타입의  
자동 매핑 기능 제공



표준 담당자 그룹  
관리를 통한  
데이터 모델 표준 통제



# 03 실시간으로 공유/협업할 수 있는 작업 공간을 제공합니다.



## 실시간 공유/협업 강화

- ✓ 가상의 협업 공간(Project) 제공
- ✓ 프로젝트 사용자의 자유로운 소통
- ✓ 개인화 된 지식의 실시간 공유

사용자들이 실시간 협업 가능한 가상의 작업 공간 제공



프로젝트 사용자들의 자유로운 소통 활성화



데이터 모델의 개인화 메모관리 및 실시간 공유



프로젝트 포털을 통한 체계적인 자산 관리로 데이터 품질 향상 및 보안 강화








## 타사 제품과의 차이점

	ER-C	A사	B사
Notation Type	IE	IE	Baker
Price Type	사용량 기반 License 기반	License 기반	License 기반
Modeler 기능	패키지제공	제공	제공
Meta 기능		별도판매	별도판매
Viewer 기능		별도판매	별도판매
접속/실행	Web 접속	Client 실행	Client 실행

## Architecture & 사양

OS	Linux
UI	MongoDB 3.2, nginx, uWSGI
S/W	  
H/W (Private 설치형)	CPU 4 core, DISK 1TB, Memory 20GB